

Il contatore elettronico

Modalità d'uso e vantaggi



IL CONTATORE ELETTRONICO

AEM ha avviato un progetto per la sostituzione del tradizionale contatore elettromeccanico a disco con il **nuovo contatore elettronico**, dotato di molte funzionalità aggiuntive.

Questo progetto impegnerà AEM per alcuni anni e dovrà completarsi, rispettando i termini prestabiliti dalla Autorità per l'Energia Elettrica e il Gas.

Il nuovo contatore è parte di un sistema complesso, che sarà in grado di eseguire a distanza la lettura dei consumi e le operazioni di gestione del contratto (attivazione, variazioni, ecc.), rendendo ancora più semplice, trasparente e rapido il rapporto tra AEM ed i propri Clienti.

I vantaggi del

Il contatore elettronico • Modalità d'uso e vantaggi

Il contatore elettronico consente di superare le rigidità del vecchio sistema, perché offre una serie di significativi vantaggi per il Cliente.

Mette a disposizione maggiori informazioni sul proprio utilizzo di energia elettrica. Sullo schermo a cristalli liquidi è possibile ad esempio:

- CONTROLLARE i consumi del periodo di fatturazione in corso e di quello precedente;
- CONOSCERE in ogni momento l'effettiva potenza assorbita dagli elettrodomestici e dagli apparati elettrici. Ogni due minuti, infatti, il contatore registra ed aggiorna automaticamente i chilowatt (kW) assorbiti;
- LEGGERE la potenza massima assorbita;
- VERIFICARE il motivo dell'eventuale scatto del limitatore mediante la lettura di messaggi esplicativi.

I VANTAGGI DEL CONTATORE ELETTRONICO

Offre la possibilità di diversificare le offerte commerciali:

la flessibilità del contatore elettronico aprirà la strada a nuove tariffe, differenziate in base alle varie modalità di consumo.

Al termine del programma pluriennale di installazione dei contatori, **il cliente riceverà in bolletta la comunicazione relativa alle disponibilità di tutte le potenzialità del nuovo sistema, quindi sarà possibile¹:**

- accedere a un pacchetto di diversi profili tariffari proposti, fra i quali scegliere il più conveniente;
- avere la bolletta calcolata sulla base dei consumi effettivi e puntualmente registrati, senza più ricevere bollette di acconto o conguaglio e senza più dover comunicare la lettura del contatore;
- ottenere rapidamente l'attivazione o la modifica del contratto con una semplice telefonata al numero verde gratuito 800 821128, senza interventi presso il Cliente.

¹ Salvo casi eccezionali di temporanea impossibilità di connettersi al contatore da parte dei nostri uffici.

contatore elett

1. Perché AEM sostituisce il contatore?

AEM sostituisce i contatori tradizionali con i contatori elettronici, non solo per rispettare un obbligo normativo (Delibera n. 292/06 dell'Autorità per l'Energia Elettrica e il Gas-G.U. n 14 del 18.01.07), ma anche per migliorare il rapporto con i Clienti in termini di semplicità, rapidità e trasparenza, grazie alle nuove possibilità offerte dall'evoluzione tecnologica.

2. Quanto costa?

La sostituzione è gratuita! Eventuali adeguamenti degli alloggiamenti potranno essere richiesti da AEM al cliente il quale dovrà provvedere alla realizzazione degli stessi.

DOMANDE E RISPOSTE AEM risponde

3. Dove viene collocato il nuovo contatore?

Il nuovo contatore sarà installato "per quanto possibile" nello stesso posto dove attualmente è collocato il vecchio contatore.

4. Quando il Cliente potrà usufruire dei vantaggi della Telegestione?

L'attivazione della Telegestione potrà avvenire successivamente alla sostituzione dei contatori, in quanto Aem deve dapprima effettuare alcuni interventi sulla propria rete elettrica e presso i propri sistemi informatici.

Il Cliente sarà avisato da una apposita nota in bolletta.

5. È scattato l'interruttore del contatore elettronico. Perché?

È probabile che:

- sono contemporaneamente in uso più apparecchi elettrici i quali stanno prelevando una potenza superiore a quella contrattualmente stabilita;
- c'è un guasto nel suo impianto o in uno degli apparecchi

Domande e ris

elettrici che sta utilizzando.

Il Cliente può verificare sul display la presenza di messaggi esplicativi.

6. Quale potenza si può assorbire senza fare scattare l'interruttore?

Il contatore elettronico consente, per un tempo illimitato, il prelievo della massima potenza disponibile prevista contrattualmente.

Ad esempio: per un contratto da 3 kW è possibile prelevare senza limiti di tempo fino a 3,3 kW.

Per assorbimenti superiori alla potenza massima disponibile a

contratto, ci sarà lo scatto dell'interruttore, in tempi tanto minori quanto maggiore è il prelievo.

7. Il nuovo contatore è dotato di protezione differenziale (salvavita)?

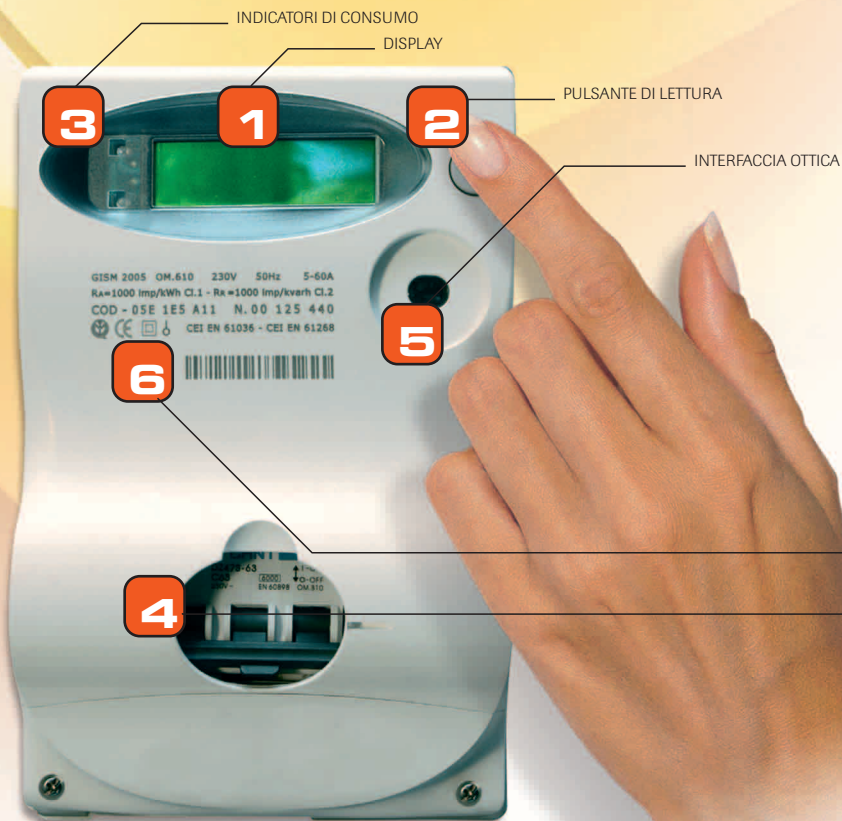
Come previsto dalle norme di settore, il nuovo contatore, analogamente al vecchio, non presenta nessuna protezione differenziale e, pertanto, non può sostituire i dispositivi previsti dalla legge sulla sicurezza degli impianti elettrici interni (legge 46 del 5/3/1990 "Norme per la sicurezza degli impianti" e relativi regolamenti di attuazione).

Non sostituisce, inoltre, i dispositivi di sezionamento, protezione e manovra previsti dalla normativa tecnica vigente.

8. I dati rilevati dal sistema di telegestione garantiscono la mia privacy?

I dati rilevati, indispensabili per la gestione del contratto di fornitura dell'energia elettrica, saranno utilizzati solo a questo fine. Il sistema provvede automaticamente a proteggere i dati trasmessi a distanza, in modo che non siano accessibili ad estranei.





COME LEGGERE IL CONTATORE? GUARDIAMO INSIEME

Come

Sul display **1 il Cliente trova tante informazioni utili.**

Basta premere in sequenza il **pulsante di lettura **2**** a destra.

Guardando sul display nell'angolo in basso a sinistra, appare sempre un'indicazione a cui deve prestare attenzione:

- se compare il simbolo L1 (o contemporaneamente L1, L2, L3 per il contatore trifase), il contatore sta funzionando correttamente;
- se compare il simbolo $\nabla!$, e comunque c'è energia elettrica in casa, può ignorare la segnalazione. Diversamente, in caso di mancanza di energia elettrica, contatti i nostri operatori al Numero Segnalazione Guasti 800 585333 (numero verde attivo 24 ore su 24 tutti i giorni)

Gli indicatori di consumo **3 sono quelle due piccole luci, poste a sinistra accanto al display.**

Quando lampeggiano, c'è consumo di energia elettrica.

L'interruttore **4 si trova in basso al centro.**

Serve per interrompere o riattivare l'alimentazione di energia elettrica.

L'interfaccia ottica **5 è riservata ad eventuali interventi dell'operatore autorizzato di AEM.**

I dati di targa **6 indicano le caratteristiche del contatore.**

Il Cliente può leggere sul display, per scoprire tutte le funzioni del contatore.

leggere il conta

GISM 2005 OM.610 230V 50Hz S-60A
RA=1000 Imp/kWh CL.1 - RA=1000 Imp/kWh CL.2
COD - 05E 1E5 A11 N. 00 125 440
CEI EN 61036 - CEI EN 61281



IL DISPLAY E LE FUNZIONI DEL CONTATORE



Il dis

Premendo in sequenza il pulsante di lettura, il Cliente può visualizzare facilmente sul display una serie di INFORMAZIONI UTILI.

Ad esempio:

- **Codice fornitura**

È il numero che identifica la fornitura del Cliente

- **La tariffa in atto**

Indica la tariffa applicata al contratto

- **La potenza istantanea**

È la potenza assorbita in kW al momento della lettura sul display, aggiornata ogni due minuti

- **La lettura dei consumi e della potenza**

fornisce la serie di informazioni sui consumi e sulla potenza assorbita (premendo ripetutamente il pulsante verranno mostrate tutte le grandezze).

- **La lettura attuale**

Indica il consumo in kWh registrato fino al momento della lettura sul display

- **La potenza massima del periodo di fatturazione in corso**

Indica il massimo prelievo di potenza in kW nel periodo di fatturazione in corso

- **La lettura del periodo di fatturazione precedente**

Indica il consumo totale in kWh registrato fino al termine del periodo di fatturazione precedente

- **La potenza massima del periodo di fatturazione precedente**

Indica il massimo prelievo di potenza in kW nel periodo di fatturazione precedente.

Continuando a premere il pulsante, il Cliente può visualizzare progressivamente tutte le informazioni utili per gestire il suo contratto e per contattarci.

Premendo per più di 5 secondi il pulsante, al suo rilascio apparirà sul display la scritta “Spiegaz. Simboli”. Premendo di nuovo il pulsante, ad ogni pressione il Cliente potrà leggere sul display la spiegazione dei diversi simboli in uso.

display e le funzio

attem

**ULTERIORI SEGNALAZIONI
IN CASO DI SUPERO
DELLA POTENZA DISPONIBILE**

Ulteriori seg

Funzione

**Il contatore elettronico,
superata la potenza disponibile fornisce:**

- un primo messaggio con l'indicazione di ridurre gli assorbimenti;
- un secondo messaggio di allarme in previsione del possibile scatto;
- un terzo messaggio, a scatto avvenuto, con l'indicazione del supero di potenza registrato.

segnalazioni in caso



A.E.M. Gestioni s.r.l.

Via Trento e Trieste, 38 - 26100 Cremona

Tel. 0372 4181 - Fax 0372 412720

e-mail: info@aemcremona.it - www.aemcremona.it

Per informazioni, Numero Verde: 800 821128

Edizione settembre 2007

Per visionare il depliant aggiornato è possibile scaricare la versione più recente dal sito www.aemcremona.it nella sezione

Servizi Energia Elettrica - Contatori Elettronici